

使用手册

(在使用 EdgeLight[®] 产品之前请认真阅读用户使用手册)

上海边光实业有限公司

电话:+86-21-64412288

传真:+86-21-64412266

邮件: info@cnelight.com

上海边光实业有限公司出版

版权 2010 EDGELIGHT

版权所有



使用手册

感谢您购买 EdgeLight® 产品。请详读用户使用手册并学习如何正确操作及保护您的产品。
看完说明书后请将这些说明书放在安全且容易拿到的地方，方便往后参考用。

警告

本产品不具备防水性。为防止火灾或触电危险，请勿将任何装有液体的容器放置在本机器附近，
或将其置于滴水、飞溅、雨水或潮湿的环境中。

重要

	<div style="border: 1px solid black; padding: 5px; text-align: center;">注意 不要拆卸</div>	
等边三角形内带有箭头的闪电符号旨在引起用户警惕	注意： 为避免触电危险，请勿拆卸背面板。如需维修请联系我们，或交由有资格的维修人员进行。	等边三角形内的感叹号旨在提醒用户注意本机附带的资料中有关安装和使用的重要说明。

给使用者的信息

在未经授权下任意改装或修理产品可能导致机器故障，并丧失产品保修的权利。

重要信息-请在下面记录本产品型号：

型号：

安全守则

为了确保您个人的安全并发挥本机的最佳性能，务请阅读并遵守下列各安全注意事项：

环境——请勿在有大量灰尘、高温或高湿的地方使用本产品。务请在不会受到振动或冲击的地方使用本产品

电源——安装并准备使用产品时，关闭电源，必须确保使用与本产品相符合的使用电压

阅读使用手册——在使用本产品之前应阅读所有安全及使用说明书

保留使用手册——应保存好安全及使用手册，以便日后参考用

遵守使用手册——应遵守所有操作及使用说明

注意事项——应遵守使用所有警告

清洁——请勿使用气溶胶清洁剂。只能使形蘸湿的布或少量酒精来清洁外框

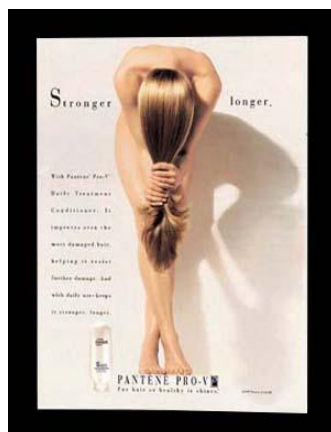
水及湿气——请勿靠近水的地方使用本产品

物体或液体侵入——本产品使用时除要求的灯片外请勿放入种类物体。接触到危险的电源部位可能会造成短路或触电。请勿将任何种类液体倒进本产品内

凝结水气——如果本产品从寒冷的环境搬到温暖的环境，水气将会在本产品一形成，导致性能降低。如果本产品搬到温暖的环境中的一个位置，需在重新接通电源之前将本产品在新环境下放置1-2小时

维修——请勿试图自行修理本产品。拆卸可能会使损坏产品。应请有资格的维修人员承担所有维修工作

规格



AF9系列

AF9系列超薄灯箱是一款双面磁开式灯箱，用吸盘开启面板。

项目			外框尺寸	视窗尺寸	厚度	画面尺寸	包装尺寸	体积	毛重
			mm	mm	mm	mm	cm	m ³	kg
AF9	LED	B0	1494X1080	1398x984	39	1414x1000	162x9x121	0.18	20.2
		B1	1080x787	984x691		1000x707	114x9x85	0.09	12.5
		B2	787x580	691x484		500x707	84x9x65	0.05	10.2
		A0	1269x921	1173x825		1189x841	134x9x102	0.12	20.2
		A1	921x674	825x578		841x594	100x9x77	0.07	12.2
		A2	500x674	404x578		594x420	73x9x57	0.04	9
		A4	219x306	183x270		210x297	50x5x30	0.01	2.2
		使用寿命	50000h以上						

安装

更换画面

- 1、关闭电源
- 2、用吸盘开启面板
- 3、轻轻移去前面板和灯片
- 4、取下灯片背面的两根磁条
- 5、更换灯片，放回两根磁条
- 6、放回面板和灯片

请参照以下更换方法：



悬挂

1. 测量尺寸：根据灯箱背面安装孔位置的测量实际安装尺寸
2. 将灯箱挂在墙上
 - A. 墙壁为铝塑板、木板等的，直接用自攻灯箱挂件固定；
 - B. 一般水泥墙、砖墙及墙壁表面为瓷砖、大理石、玻璃等，先用钻头打孔，再用灯箱挂件固定。
3. 连接适配器
4. 连接电源



Operating Instructions

配件

使用说明书 x 1

电源(AC100-240V) x 1

不同国家电源可自选



CE



UL



SAA

注意事项

- 1、当灯箱运输和使用时，要小心灯箱被打破
- 2、为了避免划伤，请尽量用柔软且湿的纺织品擦拭外框
- 3、安装前请确认产品所需功率
- 4、安装时请确保产品安全，不符合的电压会损坏产品

备注: 为改良产品，规格与设计可能在未经通知之情况下有所变更

